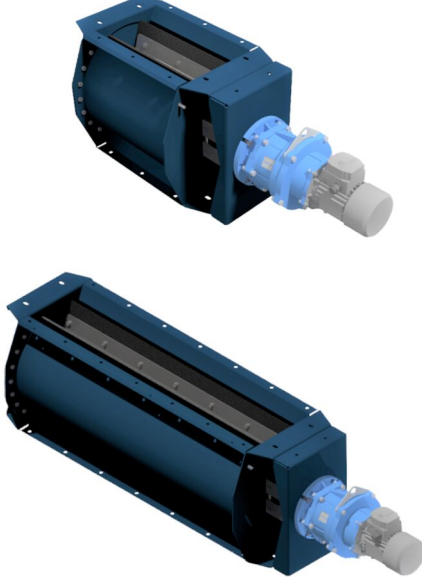


NRS dairesel vanalar, tip 4,10,20,30 ve 10-Q

Toz toplayıcınızdan yanıcı tozların sürekli olarak boşaltılması için



NRS tipi dairesel vana iki ayrı sistem arasında malzeme aktarmak için kullanılır. Pnömatik taşıma sistemlerinde boşaltma genelde atmosferik basınçta filtre veya siklondan siloya şeklinde olmalıdır. Bu durum, NRS tipi dairesel vana için ideal bir uygulamadır.

Dairesel vana çoğu malzeme türü için kullanılabilir, ancak partikül boyutu 13 x 13 x 13 mm'yi (.5 x .5 x .5 inç) aşmamalıdır.

NRS tipi dairesel vanalar modüler olup ve ağır çelik levhalardan sağlam bir şekilde imal edilmiştir. Her bir modülün rotoru esnek bir kavrama ile donatılmıştır. Bu durum kullanımda hasar görme olasılığını düşürür ve ünitenin kullanım ömrünü maksimuma taşır. Rotor, giriş ile çıkış arasında etkin bir hava kilidi sağlayan özel lastik contalara sahiptir.

Bu tip dairesel vana St1 ve St2 tipi patlayıcı tozlar için ATEX sertifikalı bir versiyonda da mevcut bulunmaktadır. NRSZ, ATEX tanımına göre koruyucu bir sistemdir.

- Robust construction.
- Long lifetime. The rotor is equipped with an elastic clutch, which reduces the possibility of damage in use and maximizes the life of the unit.
- Effective air lock between the inlet and outlet provided due to the special rubber blends.

Medya	NRS dairesel vanalar, tip 4,10,20,30 ve 10-Q
Ses Düzeyi(dB(A))	< 70
Kurulum	[Outdoor], [Indoor]
Materyal	Ağır çelik levha
Patlayıcı toz için ideal	False
Application	[dust]
Operating Temperature	,-20 ile 40 Derece. C.



Dust

NRS dairesel vanalar, tip 4,10,20,30 ve 10-Q

Ağırlık (kg)	Güç (kW)	[model]
50		73009015*
67	0,18	73009016**
67	0,75	73009018***
107		73009019****
124	0,75	73009021*****
214		73009022*****
243	0,75	73009024*****
321		73009025*****
338	0,75	73009027*****

*Without motor. Capacity at 100% filling - 2 m³/h per RPM

**Capacity at 100% filling - 14 m³/h

***Capacity at 100% filling - 65 m³/h

****Without motor. Capacity at 100% filling - 4,9 m³/h per RPM

*****Capacity at 100% filling - 157 m³/h

*****Without motor. Capacity at 100% filling 9,8 m³/h per RPM

*****Capacity at 100% filling - 314 m³/h

*****Without motor. Capacity at 100% filling - 14,7 m³/h per RPM

*****Capacity at 100% filling - 471 m³/h

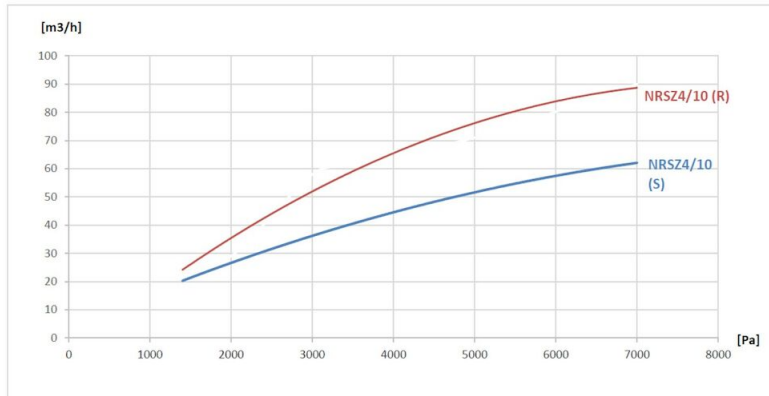
NRS dairesel vanalar, tip 4,10,20,30 ve 10-Q

	[accessory]	[partno]
	Rotation sensor for NRS with assembly kit	73008689
	Tool for setting the rotor in NRSZ4/10	73008777

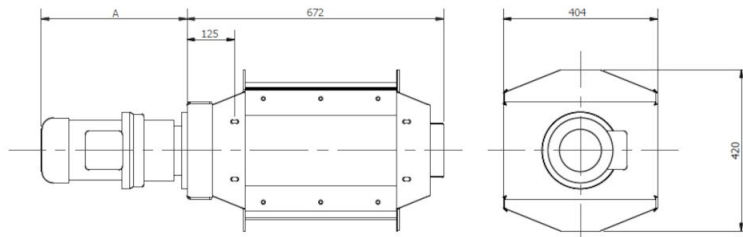
NRS dairesel vanalar, tip 4,10,20,30 ve 10-Q

Leakage

The leakage of the rotary valve during shutdown (S) and during operation (R) depends on the pressure drop over the rotor. See the chart:

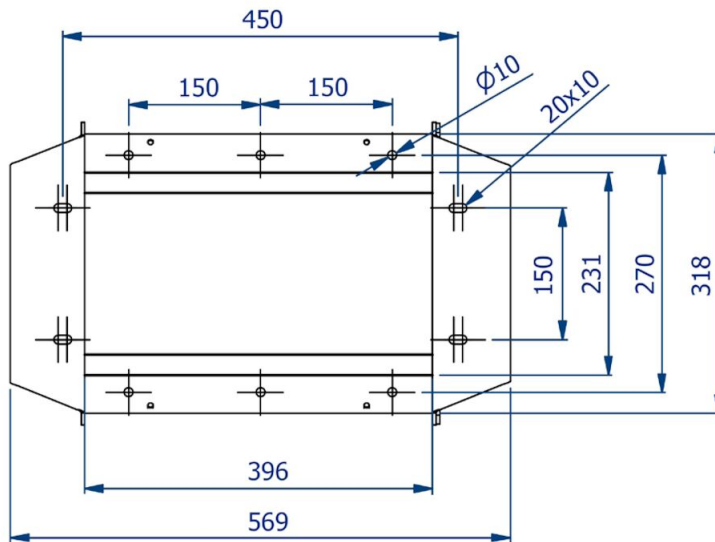


Dimensions NRS 4 / NRSZ 4

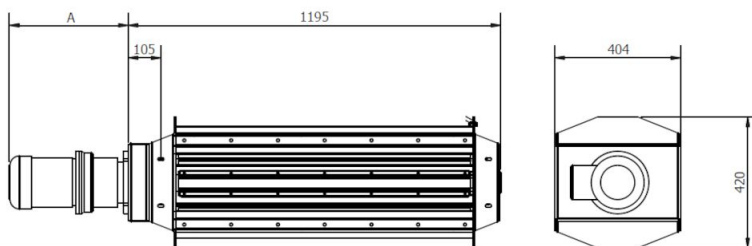


NRS dairesel vanalar, tip 4,10,20,30 ve 10-Q

Dimensions inlet NRS 4 / NRSZ 4

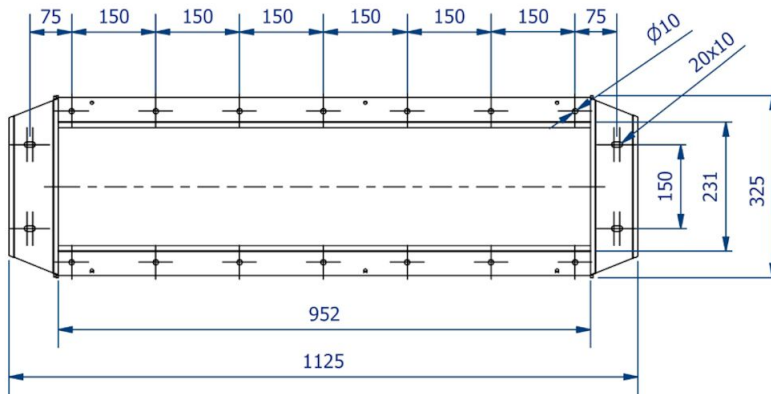


Dimensions NRS 10 / NRSZ 10

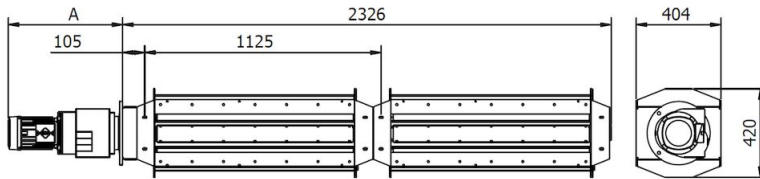


NRS dairesel vanalar, tip 4,10,20,30 ve 10-Q

Dimensions inlet NRS 10 / NRSZ 10



Dimensions NRS 20 / NRSZ 20



Dimensions NRS 30 / NRSZ 30

